

**Balai Spawand**

Concebido para la limpieza de pequeñas superficies. Aspiración manual sin necesidad de conexión hidráulica ni eléctrica. Se suministra con dos adaptadores.



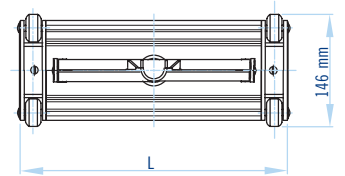
**Balai Spawand**

Designed for cleaning small surfaces. Manual suction with no need for hydraulic or electric connection. Supplied with two adaptors.

Code	Características / Characteristics
01409	Blue plastic / Color azul, material plástico
28741	Yellow fibreglass (for professionals) / Color amarillo, fibra de vidrio (especial para profesionales)

**Modelo aluminio extrusionado anodizado**

Fabricado en aluminio anodizado y material plástico. Opciones de acople a terminal de 1½" y 2". Especiales para piscina de hormigón.



**Anodized extruded aluminium model**

Made of anodized aluminium and plastic. Optional attachments to 1 ½" and 2" terminal. Especially for concrete pools.



**Wing-nut fastening / Sujeción mediante palomillas**

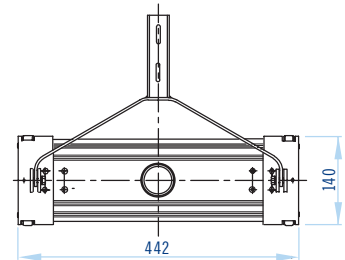
Code	L	Características / Characteristics
01353	350 mm.	Terminal / Terminal 1½"
01354	450 mm.	Terminal / Terminal 2"
08661	450 mm.	Terminal / Terminal de 1½"

**Clip-in fastening / Sujeción mediante clip**

Code	L	Características / Characteristics
01355	350 mm.	Terminal / Terminal 1½"
01356	450 mm.	Terminal / Terminal 2"

**Modelo aluminio extrusionado anodizado y latón cromado**

Conexión interior para manguera de 1½" y exterior 2", horquilla en acero inoxidable. Especiales para piscina de hormigón. Sujeción mediante palomillas.



**Anodized extruded aluminium and chrome-plated brass model**

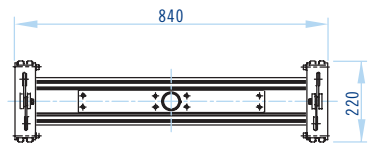
Internal connection for 1 ½" hose and external for 2", stainless steel fork. Especially for concrete pools. Wing-nut fastening.



01358

**Modelo doble metálico**

De aluminio extrusionado anodizado brillante y latón cromado, conexión 2", longitud 800 mm. Arrastre con cable (el cable no se suministra con el equipo). Especiales para piscina de hormigón.



**Double length metal model**

Shiny and chrome-plated brass extruded aluminium, 2" connection, 800 mm length. Trailed by lead (lead not supplied with equipment). Especially for concrete pools.



Code	Sujeción / Fastening
01357	Trailed by lead / Arrastre con cable
16601	Wing-nut / Mediante palomillas